



Orientações para Chegar ao Sítio Santo Onofre

Essa passarela está localizada logo após a casa de espetáculos Rio Sampa.

Fique atento pois, logo a frente, está o recuo para a saída que dá acesso a R Cuba.



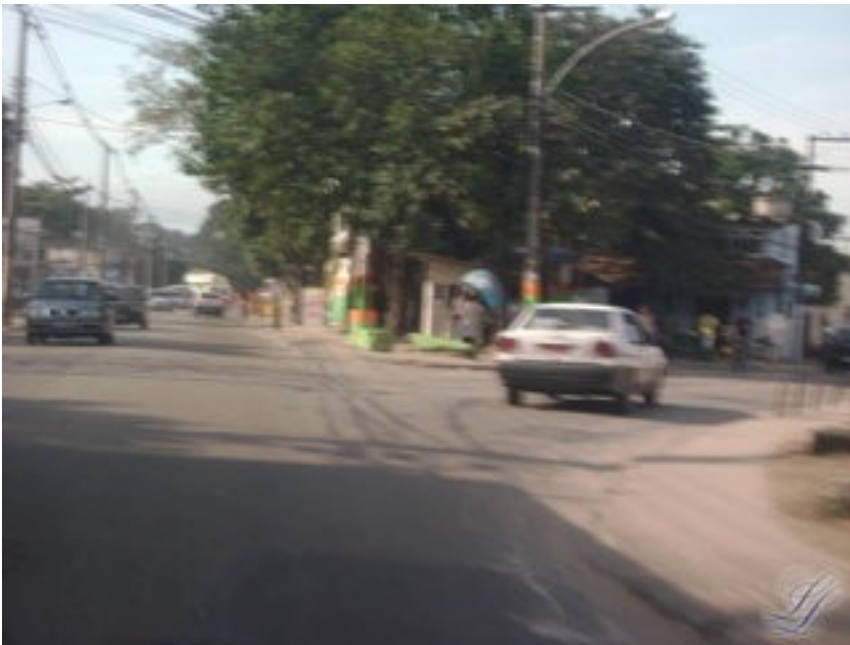
Acesse a R Cuba pela entrada antes do posto BR. Há uma placa informando que é proibido virar a esquerda. Então siga para direita na R Canadá, depois esquerda para R Guatemala e esquerda novamente para R Luiz Sobral.



Ao final da R Luiz Sobral você avistará a SuperGásBras. Vire a direita, entrando na Estr Iguaçu.

Até Av Arruda Negreiros são cerca de 2Km.

Haverá uma curva para direita, depois esquerda e logo a frente um sinal. Continue pela Estr Iguaçu. Haverá outra curva para direita. Continue pela Estr Iguaçu.



Não vire a direita! Siga em frente pela Estr Iguaçu.

Ao final dessa reta, haverá uma curva para esquerda.



Você passará sobre uma ponte, em detalhe ao lado.

Logo após, uma curva para direita.



Após a curva, a frente, você estará na Av Arruda Negreiros.

Até a passagem em nível pela RFFSA são cerca de 800 metros.



Paralelo a Av Arruda Negreiros estão os trilhos da RFFSA.



Chegando na passagem em nível sobre os trilhos da RFFSA, vire a direita. Siga pela R Canela, depois Av Itapemirim e Estr Velha de Iguazu. Apesar de três nomes diferentes, a via é contínua, não há mudanças bruscas no trajeto.

Até Miguel Couto são cerca de 2Km.



Alguns metros a frente fica o centro de Miguel Couto. Por trás do outdoor ao lado, sobre a via, há uma placa da prefeitura de Nova Iguazu falando sobre o projeto Bairro Escola em Miguel Couto.



Após a placa do projeto Bairro Escola, do lado direito, há um posto da polícia militar.



Alguns metros a frente, a indicação de que é proibido seguir em frente pela Estr Velha de Iguaçu. Vire a direita (R Caieira), como indicado na placa da foto ao lado, e a primeira a esquerda (R Profa Marli Carvalho), uma via estreita.



Siga em frente pela R Profa Marli Carvalho.



Passe por essa faixa de paralelepípedos e a frente, do lado esquerdo, você avistará um ponto de parada de algumas linhas de ônibus.
Ao final da via, vire a esquerda (R Cameron), são apenas 40m, e a direita (R Dolores).



Siga pela R Dolores.



Atravesse a ponte e logo a frente você retomará a Estr Velha de Iguaçu.



Siga pela Estr Velha de Iguçu, depois R Tibúrcio Mendonça e R Bernardino de Melo.

Até a entrada para Estr Federal de Tinguá são cerca de 3Km.



Você passará, a sua direita, pela Praça da Figueira.



Detalhe logo após a Praça da Figueira.



Do lado direito, Assembléia de Deus.



Um pouco mais a frente será possível avistar um cruzamento, do lado esquerdo o posto Repsol.

Prepare-se pois você entrará a direita para acessar a Estr Federal de Tinguá.



Detalhe do acesso para a Estr Federal de Tinguá. A propaganda na loja a frente informa "12x s/ juros nos cartões"

Até as ruínas da Fazenda São Bernardino, são cerca de 2,5Km.



Você passará pela Cooperativa dos Produtores Rurais, ou algo parecido, que fica do lado direito da via.



Também do lado direito, as ruínas da Fazenda São Bernardino. Reduza e prepare-se para virar à direita.



Vire à direita aqui. A placa maior informa: Sítio Santo Onofre.



Siga com cautela pois a via não é pavimentada.

Há placas como a do detalhe informando a direção a ser tomada até o Sítio Santo Onofre.



Chegamos!

Esperamos que além da celebração do nosso casamento, esse dia possa ser um belo dia de encontro entre famílias e amigos.

Lua e Leo